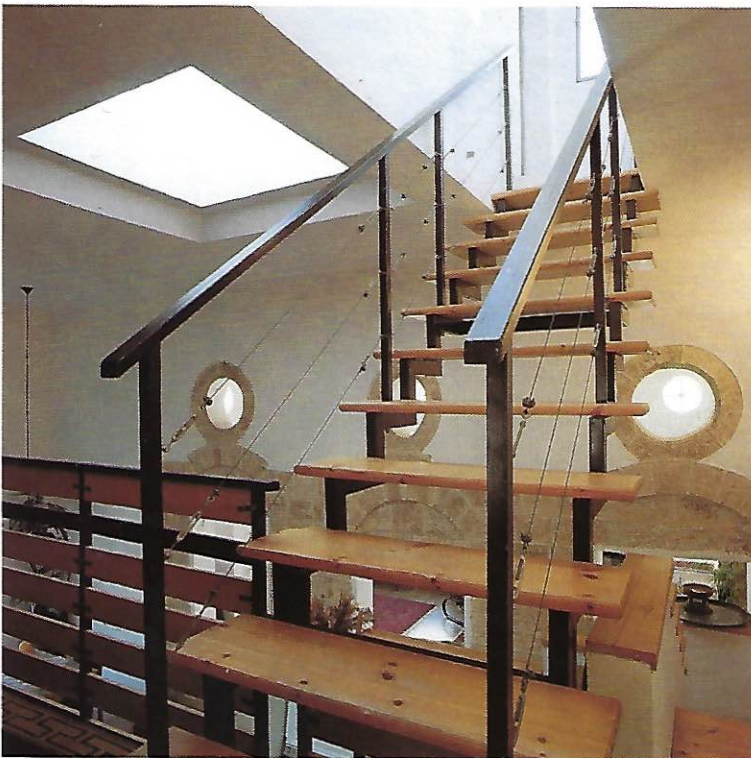


נון חשמן - אדריכלית



מבט לכיוון ה-Skylight



קיר "תפאורה" מוליך לחדר האוכל

בוגרת בצלאל המחלקה לעיצוב סביבה 1985.
בוגרת הטכניון הפקולטה לאדריכלות ובינוי
ערים 1988.

עובדת עם חברת עזרה וביצרון, על שיפוץ
בתים בתל-אביב; עם משרד השיכון על
הרחבת דיור באיזור יפו; עם חברת
עמידר על שיקום בתים בעג'מי.
לחברת טמבור - עיצוב בצבע לכ-500
בנינים בעיר.

בעיצובי פנים לדירות שמה נון חשמן
דגש על ניצול חללים, על כניסת אור
טבעי ועל דיאלוג מתמיד בין החללים.
את הבית ביפו בחרה לבנות ולשפץ כדי
להגשים חלום ישן לבית אבן "עם חלון
לים התיכון".

תכנון השיפוץ והשיחזור נעשה בשני
מישורים: המעטפת והפנים, תוך שמירת
הדיאלוג ביניהם.

במעטפת בוצע ניקוי ושיחזור האבן
המקורית בשילוב מרפסות הפונות לים.
כמו כן שולבו חלונות ברזל ותרסיסי עץ
במקצב ובגודל אופייניים למקום.

פנים הבית תוכנן תוך שמירת אופיו המקורי.
רצף החללים הפנימיים נוצר על ידי חדירה
של חלל אחד למשנהו תוך כדי שמירת
קשר עין ביניהם. מעקות הברזל והכבלים
שומרים על מחיצה שקופה.

ישנה הקפדה על חדירת אור טבעי בצורה
מקסימלית, אך לא על חשבון הפרטיות -
חלון sky light נתן את הפתרון.
במרכז הבית נחשף קיר אבן המהווה
תפאורה פנימית.



חלל מגורים

בית אבן ביפו רח' הצורפים



חלל מגורים